

# 第60期 定時株主総会

# 第60期 事業報告

(2023年4月1日 ~ 2024年3月31日)

# 事業環境

## 日本経済 | 先行き不透明な状況で推移

- ✓ 新型コロナウイルス感染症の第5類引き下げによる社会経済活動の正常化
- ✓ 円安進行による物価上昇
- ✓ 金融資本市場の動向が不安定
- ✓ ウクライナ・ロシア情勢、中東地域情勢不安

## 食品業界 | 昨年に引き続き、厳しい経営環境で推移

- ✓ 原材料価格の高騰
- ✓ 円安進行による仕入価格や諸経費の高騰
- ✓ 鳥インフルエンザの影響による鶏卵の価格高騰および供給制限発生

# 事業環境

## 第12次中期経営計画 (2022年3月期 ~ 2024年3月期)

目 標  
売上高 **500億円**

目 標  
営業利益率 **2.0%以上**

### 【重点施策】

- (1) 収益構造改革への取り組み
- (2) 業務用食品事業の成長拡大
- (3) ヘルスフード事業、海外事業の拡大および  
新規事業構想の立案
- (4) 経営品質の向上

## 【国内】業務用食品等

2022年10月 ~ 2023年3月

鳥インフルエンザ発生 (採卵鶏1,654万羽処分)



2023年4月 ~ 2023年7月

鶏卵原料の不足

鶏卵の価格急騰 (平均 342円/kg 昨対+130円)

鶏卵原料の供給制限

〈東京M基準〉

玉子製品の  
供給制限を実施  
(昨対約7割へ抑制)

2023年8月以降

原料調達の安定化により供給制限緩和  
玉子製品の販売促進活動「たま活」を強化



## 【国内】業務用食品等

- ・生産性向上や経費削減の取り組み
- ・価格改定の実施および新製品投入

例 キット品によるオペレーション改善提案



**NEW**

製品名『あんだく中華のとろたま丼キット』

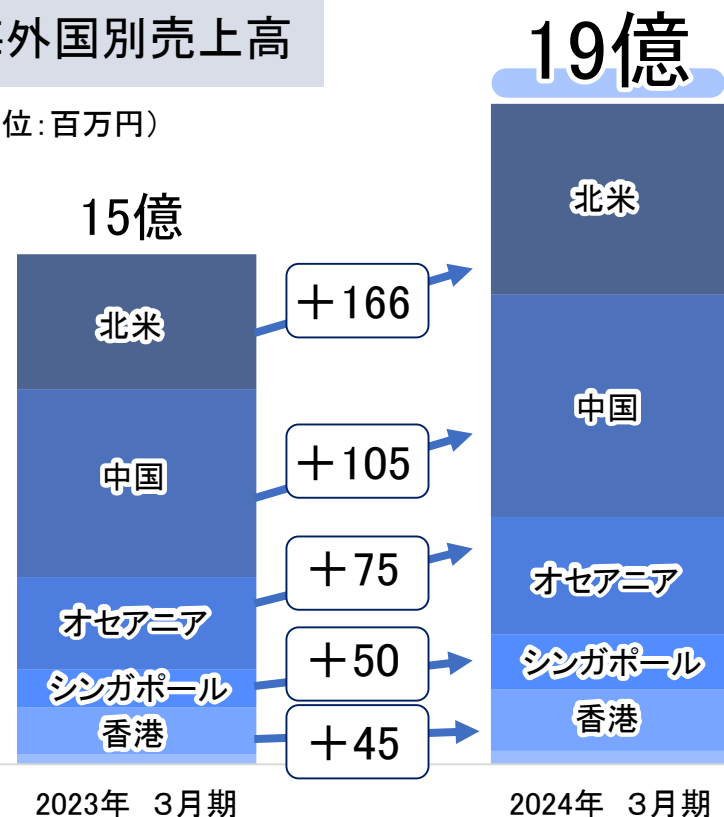
# 【海外】業務用食品等

- ・中国において水産加工品の輸入停止
- ・北米・オセアニアなどの市況回復による需要増加および価格改定の実施



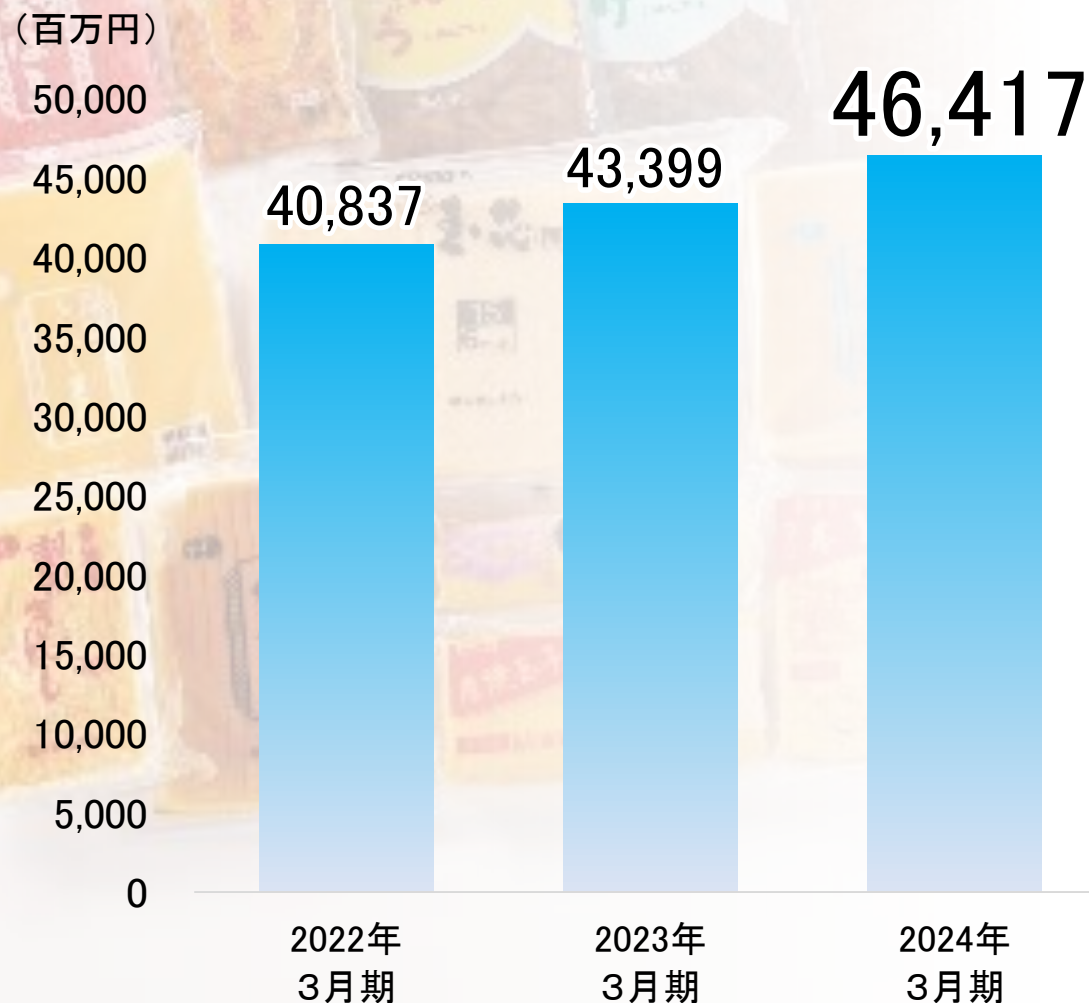
## 海外国別売上高

(単位:百万円)



# 業務用食品等

## 売上高推移



国内販売

売上高 前期比

**106.2%**

海外販売

売上高 前期比

**119.3%**



# ヘルスフード

- ・新製品投入によるアイテム拡充
- ・顧客サービス向上のための拠点整備



2023年10月

福岡カスタマーセンター新設

新

ドラッグストアなどで販売



NEW

製品名『機能性表示食品  
キレイごぼう茶(18袋)』

# ヘルスフード

- ・チョコレート風の食品素材「MelBurd」を開発
- ・ごぼう素材の研究開発による新市場へ挑戦



**新** 応援購入サイト  
「Makuake(マクアケ)」などでテスト販売

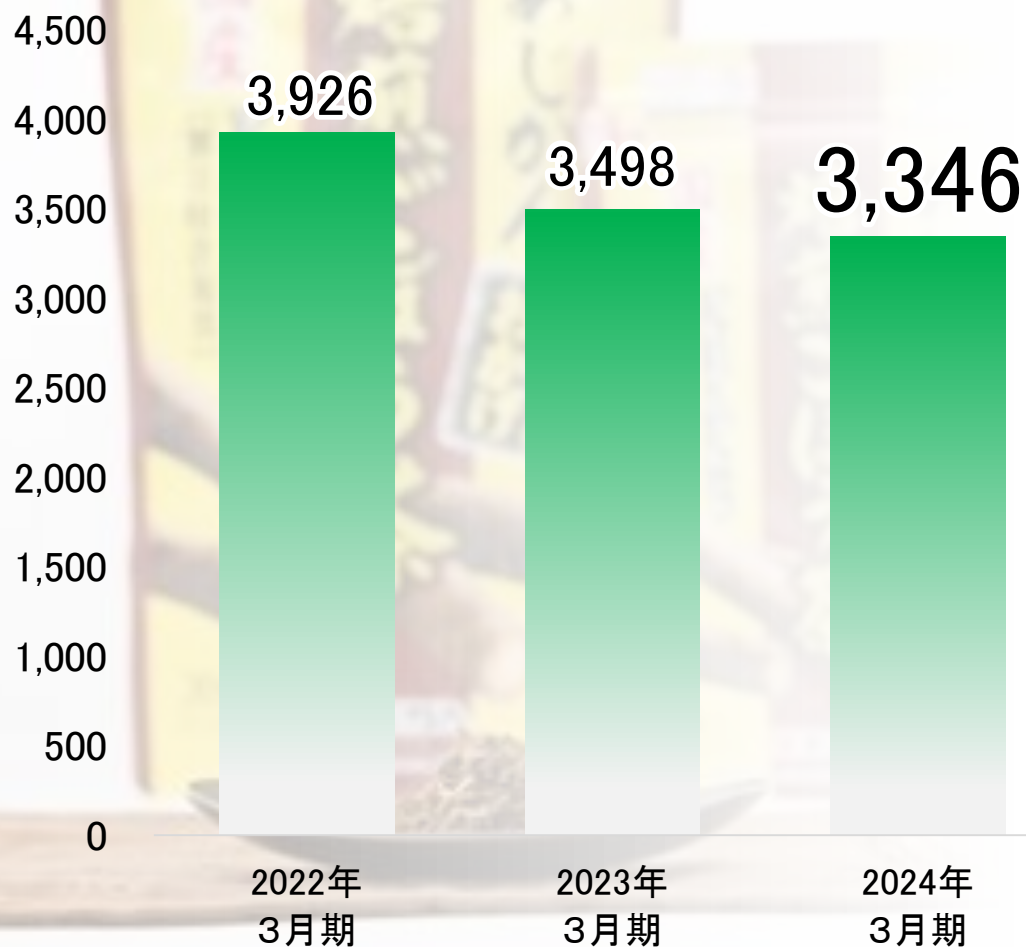


製品名『GOVOCE(ゴボーチェ)』

# ヘルスフード

## 売上高推移

(百万円)



通信販売

売上高 前期比

94.7%

店舗販売

売上高 前期比

101.9%

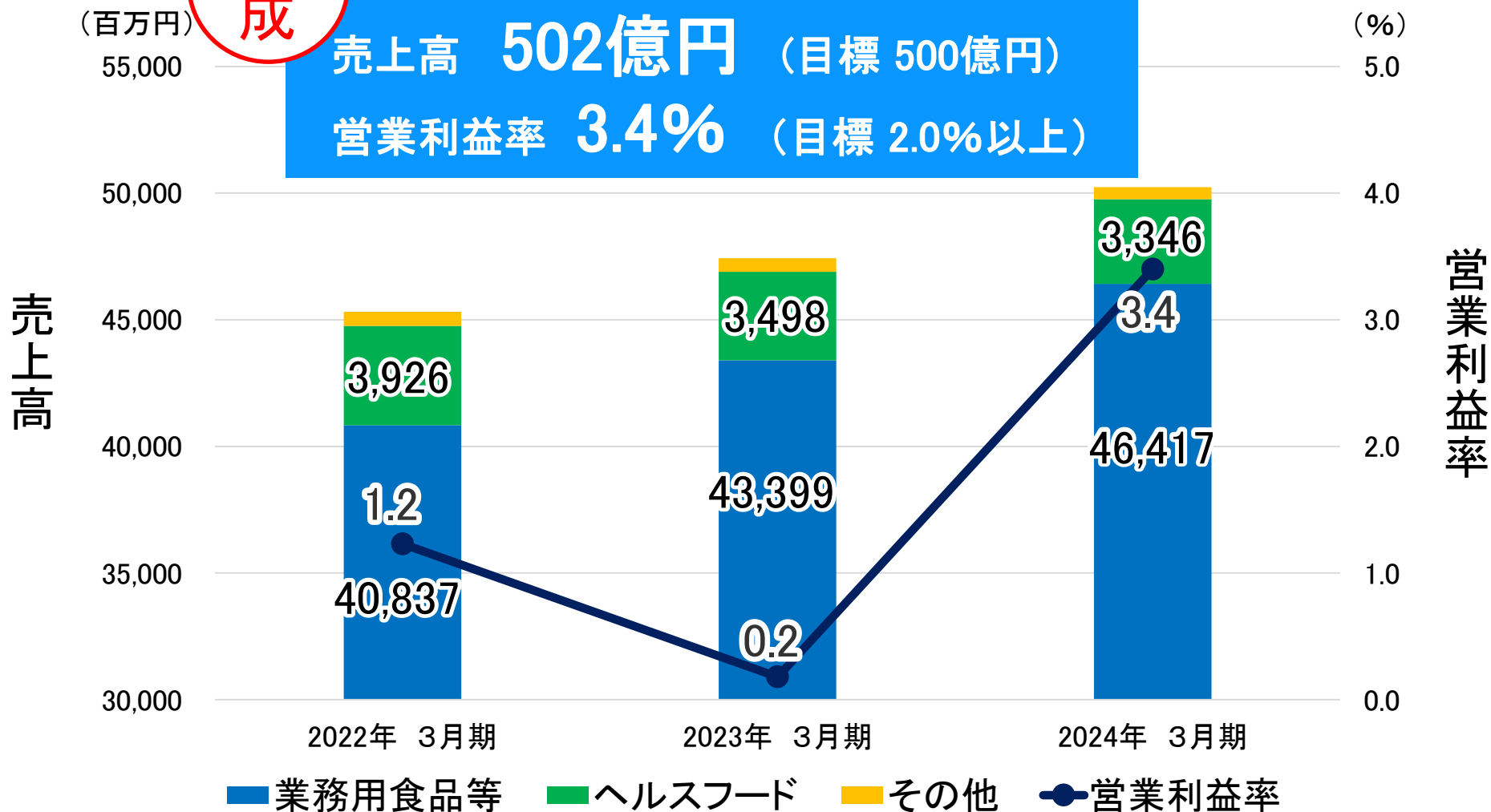
# 売上高・営業利益率の推移

**達成**

第12次中期経営計画の達成状況

売上高 **502億円** (目標 500億円)

営業利益率 **3.4%** (目標 2.0%以上)



# 第60期 事業報告

(招集ご通知P. 14~29)

(交付書面非記載事項P. 1~17)

P. 14 設備投資等の状況

P. 14 資金調達の状況

P. 15-16 財産および損益の状況の推移

P. 17 重要な親会社および子会社の状況

P. 17 主要な事業内容

P. 18 主要な営業所および工場

P. 18 従業員の状況

P. 19 主要な借入先

P. 19 会社の株式に関する事項

P. 19 会社の新株予約権等に関する事項

P. 20-24 会社役員に関する事項

P. 25 会計監査人の状況

P. 26 連結貸借対照表

P. 27 連結損益計算書

P. 28 貸借対照表

P. 29 損益計算書

## 〈交付書面非記載事項〉

P. 1-3 会社の体制および方針

P. 4 連結株主資本等変動計算書

P. 5-11 連結注記表

P. 12 株主資本等変動計算書

P. 13-17 個別注記表

# 今後の事業展開

## 〈外部環境〉

新型コロナウイルス

エネルギーコストの上昇

鳥インフルエンザ

ロシア・ウクライナ情勢

主要原材料の価格高騰

賃上げトレンドの加速



長期ビジョン「あじかんV30 ver.2.0」へ見直し

# 今後の事業展開

人への想いが、かくし味。

## MISSION

ミッション

食を通じて味わう喜び、ふれあう幸せ、  
健やかな毎日を世界へ届ける  
「お役立ち」企業をめざします。

## VISION

ビジョン

伝統の **玉子焼** で、世界を驚かせよう。  
**巻寿司** の楽しさを、次代の子どもたちへ伝えよう。  
**ごぼう** の力で、健康なライフスタイルを広めよう。



## VALUE

バリュー

- お** おいしさと健康の追求
- や** やり過ぎる行動力と連携力
- く** クリエイティブ思考とチャレンジ精神
- だ** 誰もが輝くWell beingな企業風土
- ち** 地域社会や地球環境への配慮

# 今後の事業展開

## 第13次中期経営計画 (2025年3月期～2027年3月期)

### 【重点施策】

- (1) 収益構造改革の完遂
- (2) 業務用事業の質的成長と拡大
- (3) ヘルスフード事業、海外事業の成長拡大
- (4) ごぼう事業、市販事業の新たな価値の創造
- (5) 経営品質の向上



## 今後の事業展開 収益構造改革の完遂



製販体制の再構築による  
グループ統合型  
ロジスティクス戦略の推進



生産技術力の向上による  
生産効率化とコスト削減

## 今後の事業展開 業務用事業の質的成長と拡大



組織的営業力および提案力強化  
による**玉子焼市場の活性化**と  
**玉子製品の販売数量回復**の推進



効果的な生産ラインの整備と、  
開発・生産・営業の**機能強化**

## 今後の事業展開 **ヘルスフード事業、海外事業の成長拡大**

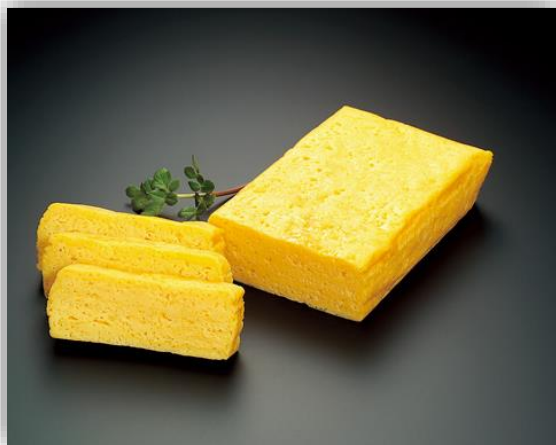


ごぼう茶関連製品を中心とした  
**真のファンづくり**による  
ヘルスフード事業の売上拡大



海外販売の体制強化による  
**既存市場拡大**と  
EUなど**新市場の開拓**

## 今後の事業展開 **ごぼう事業、市販事業の新たな価値の創造**



業務用事業で培った強みを生かし  
**市販事業へ本格参入**



部門横断のプロジェクトによる  
**新たな価値の創造と  
ブランド価値の向上**

# 今後の事業展開

## 第13次中期経営計画 (2025年3月期～2027年3月期)

目 標 売 上 高 **540億円以上**      目 標 営 業 利 益 率 **3.0%以上**

目 標 売 上 高

業務用事業(国内)

**460億円**

業務用事業(海外)

**20億円**

+

その他  
(新規事業など)

**20億円**

ヘルスフード事業

**40億円**

# 今後の事業展開

2025年3月期 〈第61期〉

目 標 売 上 高 **510億円以上** 目 標 営 業 利 益 **16億円以上**

収益構造改革の  
完遂

価値創造ビジネスの  
展開

円安  
の進行

仕入コスト  
の上昇

諸経費  
の増加

# サステナビリティに関する取り組み

|                        | 指標                   | 2030年目標値(※)         |
|------------------------|----------------------|---------------------|
| 食品ロスの削減                | 工場工程内ロス              | 50%削減               |
| CO <sub>2</sub> 排出量の低減 | 再生可能エネルギー比率          | 5%以上                |
|                        | エネルギー使用量             | 工場20%低減<br>営業所10%低減 |
|                        | 車両燃料使用量<br>(ガソリン+軽油) | 30%低減               |
| プラスチック包材の削減            | プラスチック包材削減率          | 10%削減               |
|                        | 新素材へ切り替え             | 30%以上               |

# サステナビリティに関する取り組み

## 食と健康への取り組み



人々の健康、おいしいものを  
食べる喜び、  
**地域社会**や**食文化の継承**に貢献

## 人的資本



次世代を担う**人材開発の推進**と  
**エンゲージメントの向上**



今後の事業展開 **経営品質の向上**収益性の改善と、  
資本コストや株価を意識した経営

2030年3月期

収益性  
の向上**重点施策の確実な実施**ROE  
8.0%以上適正な  
株主還元収益構造の良化に連動した段階的な  
**配当水準の引き上げ**DOE  
2.0%以上投資家と  
の対話投資家、アナリストとの  
**個別面談や説明会**の開催PBR  
1.0倍以上

選ばれる  
企業



お役立ちの  
精神

人への想いが、かくし味。

 **本じがん**

